

Alcohol Breath Tester

Operational Manual

Modell: TM-2000 Gebrauchsanweisung



INHALTSVERZEICHNIS

Einführung -----

Vorbereitung für eine korrekte Messung -----

Beschreibung der Teile -----

Stromversorgung -----

Durchführung der Messung -----

Zubehör -----

Wichtige Hinweise -----

Fehlermeldungen oder Störungen -----

Technische Daten -----

Kalibrierung & Service-----

Wichtige Hinweise -----

Vertrieb / Distribution / Importeur -----

Einführung

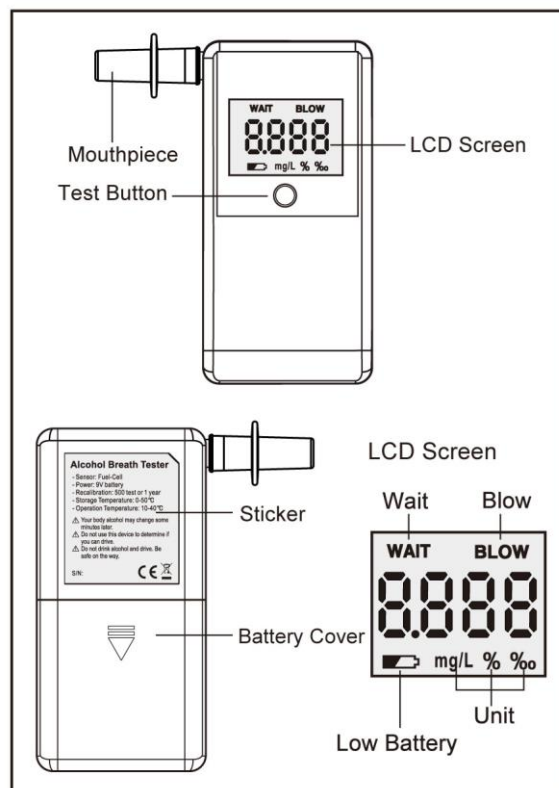
Das Gerät ist zur Messung des Atemalkohols beim Menschen bestimmt. Die mit diesem Gerät durchgeführten Messungen werden zur Diagnose einer Alkoholvergiftung verwendet.

Die Genauigkeit dieses Geräts wurde bei einer Blutalkoholkonzentration von 0,00, 0,20, 0,50 und 0,80‰ **BAC** ermittelt.

Vorbereitung für eine korrekte Messung

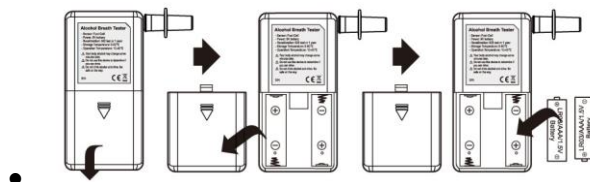
- Warten Sie vor dem Test mindestens 15 Minuten, nachdem Sie das letzte Mal Alkohol getrunken haben.
- Verwenden Sie das Gerät nur in einem Temperaturbereich von 5°C ~ 45°C.


Beschreibung der Teile: LCD-Bildschirm, Mundstück, Testtaste, Typenschild, Batterieabdeckung



Stromversorgung

- Schieben Sie die Batterieabdeckung auf der Rückseite des Geräts zurück.
- Legen Sie 2 Stück AAA-Batterien ein und achten Sie darauf, dass die "+/-"-Symbole korrekt sind.

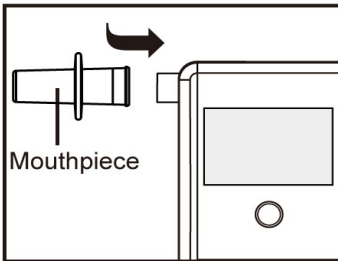


- Wenn die Batteriespannung zu niedrig ist, zeigt das Gerät möglicherweise das Batteriesymbol "  " an, und das Gerät funktioniert möglicherweise nicht richtig. Sie müssen eine neue Batterie einlegen.

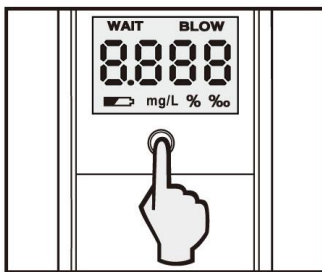
Durchführung der Messung

(Testmodus)

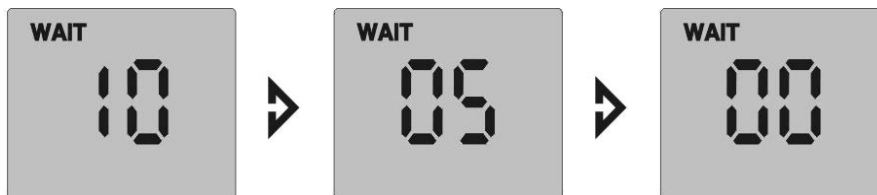
- Führen Sie eines der Mundstücke an die Einblasöffnung.



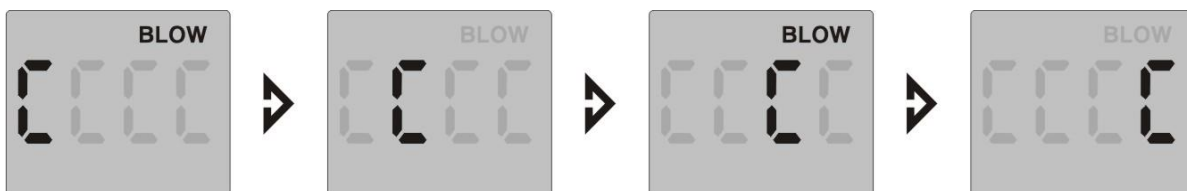
- Halten Sie die TEST-Taste gedrückt, bis das Gerät eingeschaltet wird. Lassen Sie sie nach dem Einschalten los.



- Auf dem Bildschirm erscheint die Anzeige WAIT und der Countdown 10, 9 und 8... läuft bis Null.

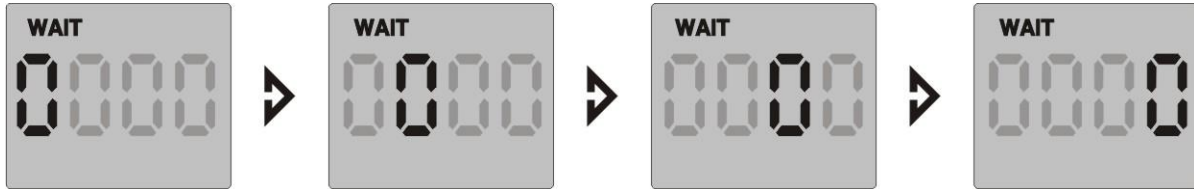


- Die Anzeige BLOW erscheint auf dem Bildschirm und zeigt "C" blinkend an. Atmen Sie tief ein und blasen Sie gleichmäßig in das Mundstück, bis der Piepton aufhört (ca. 6 Sekunden).





- Das Gerät zeigt "WAIT" und die blinkende "0" auf dem Bildschirm an.



- Danach wird das Ergebnis angezeigt (die Anzeige erlischt nach ca. 15 Sekunden).



- Ihr Testergebnis wird mit einem Piepton angezeigt, wenn die Alarmgrenze überschritten wird. Zusätzlich ändert sich die Displayfarbe in rot!
- Bei falschem Blasen wird ein Fehler angezeigt. Lesen Sie das Kapitel "Fehler und Störungen" im Detail. Das Gerät schaltet sich nach dem angezeigten Fehler aus.





Zubehör

- 5 Mundstücke
- Handbuch
- Weiche Tragetasche

Wichtige Hinweise

- Warten Sie vor dem Test mindestens 15 Minuten, nachdem Sie das letzte Mal getrunken haben.
- Die Blaszeit muss so lange sein, bis der Piepton aufhört.
- Das Gerät kann ERR (Fehler) anzeigen, wenn keine, eine Unterbrechung oder nur kurz eingeblasen wird.
- Das Gerät sollte nach 12 Monaten oder spätestens nach 500 Messungen re-kalibriert werden.
- Lagern Sie das Gerät niemals in einem Raum mit korrosiven Gasen.
- Lagern Sie das Gerät niemals im Bereich der Sonne.
- Lassen Sie das Gerät nicht fallen und setzen Sie es keinen starken Erschütterungen aus.

Fehlermeldungen oder Störungen

Fehlermeldung oder Probleme	Beschreibung	Bemerkungen
Keine Anzeige	Drücken und halten Sie die TEST-Taste, bis das Gerät eingeschaltet wird. -Prüfen Sie die Batterie und verwenden Sie nur Alkalibatterien	
Automatisch aus	-Niedrige Batterie -Über den Zeitraum der Testphase	
Err	-Unregelmäßiges oder unterbrochenes Blasen -Blasen weniger als 6 Sekunden -Zu schwacher Luftstrom -kein Blasen während des BLOW-Modus.	
	-Anzeige für schwache Batterie -Erforderlich ist ein Batteriewechsel -nur Alkalibatterien verwenden	
Alarmton	-Während des Blasvorgangs -Anzeige der Fehlermeldung -Über dem Alkohol-Sollwert -Über der Messzeit	
HI	-Der Blutalkoholgehalt liegt über dem Anzeigebereich.	

Technische Daten

- ♦ Elektrochemischer Sensor (Brennstoffzellen-Sensor)
- ♦ Anblaszeit etwa 6 Sekunden
- ♦ Gebläsedurchsatz etwa 10L/min
- ♦ Erkennung der Unterbrechung des Blasenstroms
- ♦ Testzähler zur Anzeige der durchgeführten Messungen nach dem Einschalten
- ♦ 4-stelliges Display mit Status und Hintergrundbeleuchtung
- ♦ Anzeigebereich: 0.000-3.000‰
- ♦ Zeigt "HI" an, wenn der Anzeigebereich überschritten wird
- ♦ Genauigkeit: +/-0,05‰ bei 0,50‰
- ♦ 5 austauschbare Mundstücke
- ♦ Aufwärmzeit: 10 Sekunden
- ♦ Prüfzeit: 10 Sekunden
- ♦ Wiederholung des Tests: weniger als 30 Sekunden.
- ♦ Akustischer Ton und Änderung der LCD-Farbe bei Überschreitung der Alarmgrenze
- ♦ Stromversorgung: 2 Stück AAA 1,5V Alkalibatterien
- ♦ Stromverbrauch: ca.500 Messungen mit einem Satz Batterien
- ♦ Anzeige für niedrigen Batteriestand und automatische Abschaltfunktion
- ♦ Betrieb: 5°C ~ 45°C oder 40°F ~ 114°F
- ♦ Lagern: 0°C ~ 50°C oder 32°F~122°F
- ♦ Größe: 105 x 55 x2 3mm
- ♦ Garantie: 12 Monate / 24 Monate Gewährleistung

Kalibrierung & Service

- Sie sollten das Alkoholtestgerät alle 12 Monate oder spätestens nach 500 Messungen kalibrieren lassen. Wenn Sie dies nicht tun, werden die Messungen laufend ungenauer.

Kalibrierungsprotokoll			
Datum der ersten Verwendung:		Seriennummer:	
#	Datum der Kalibrierung	Bemerkungen	Rekalibrierung durch

Wichtige Hinweise

- Ihr Blutalkoholgehalt (BAK) kann sich einige Minuten später ändern.
- Sie sollten Ihr Alkoholtestgerät alle 12 Monate oder nach 500 Messungen kalibrieren lassen. Wenn Sie dies nicht tun, können Ihre Messwerte ungenau sein.
- Verwenden Sie dieses Gerät nicht, um festzustellen, ob Sie fahren können.
- Sie können die Testergebnisse des Geräts nicht vor Gericht verwenden.
- Sie können das Testergebnis des Geräts nicht als Beweis gegenüber der Polizei verwenden.

Vertrieb / Distribution / Importeur

Trendmedic GmbH & Co. KG
Grube 21
D-82377 Penzberg
Deutschland
Telefon: +49 (0) 8856 9034177
E-Mail: info@trendmedic.de
Web: www.trendmedic.com
WEEE-Reg-Nr.: DE 64485993

Produzent/Hersteller:

SKYFINE INC. LIMITED
15/F, Dundas Square, 43H Dundas Street, Mongkok, KLN, Hong Kong
Tel: (86)769-83052666-22
www.skyfine.com

Hinweise zur Batterieverordnung

Batterien und Akkus dürfen nicht im Hausmüll entsorgt werden, sondern Sie sind zur Rückgabe gebrauchter Batterien und Akkus gesetzlich verpflichtet. Sie können die Batterien nach Gebrauch entweder an uns zurücksenden oder in unmittelbarer Nähe (z.B. im Handel oder in kommunalen Sammelstellen) unentgeltlich zurückgegeben. Batterien und Akkus sind mit einer durchgekreuzten Mülltonne sowie dem chemischen Symbol des Schadstoffes bezeichnet, nämlich "Cd" für Cadmium, "Hg" für Quecksilber und "Pb" für Blei.

