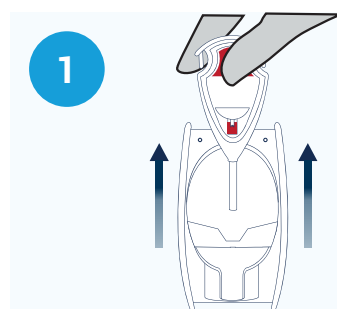


 **VOR DEM GEBRAUCH LESEN**

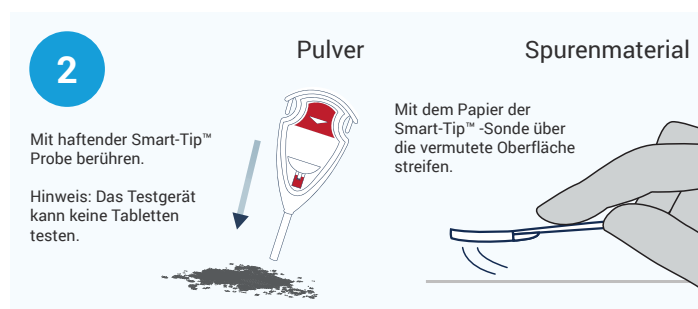
**Verfahrenskarte für 008IDT9000T IDenta Allgemeiner Drogentest Stoff und Spuren**

Als Vorsichtsmaßnahme sollten beim Umgang mit Drogenstoffen und Testgeräten Schutzhandschuhe und eine Schutzbrille getragen werden. Punktieren Sie keinen Bereich des Geräts. Entfernen Sie die Sonde nicht, nachdem Sie in das Gerät eingerastet ist. In dem unwahrscheinlichen Fall eines Verschüttens spülen Sie den betroffenen Bereich gründlich mit Wasser. Außerhalb der Reichweite von Kindern aufbewahren.

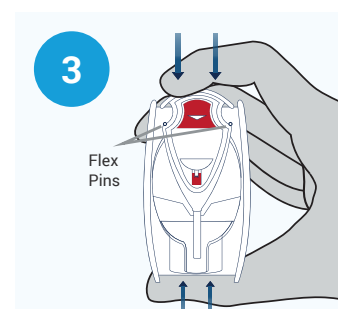
**TESTVORBEREITUNG**



Smart-Tip™-Sonde aus dem Testgerät entfernen.



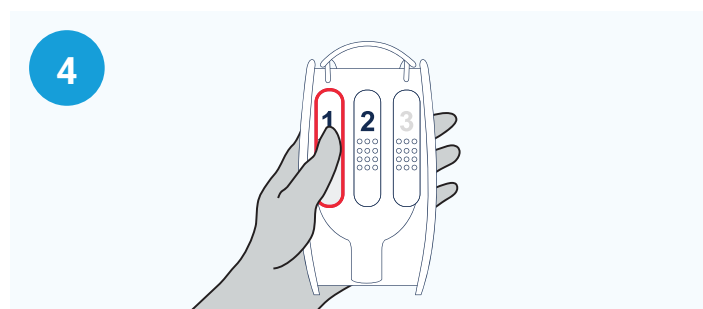
Probe von vermutetem Stoff oder Oberfläche entnehmen.  
(Nicht für die Verwendung mit Pflanzenmaterial.)



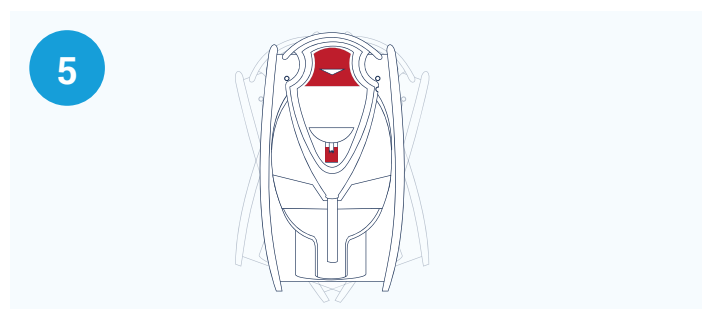
Smart-Tip-Sonde in das Testgerät führen und fest drücken.

 Nicht fortfahren, solange die Sonde nicht unterhalb der Flex Pins eingerastet ist und nicht mehr entfernt werden kann.

**IDENTIFIZIERUNG KAMMER 1**




Kammer 1 mit **Daumen und Zeigefinger** drücken, bis die Kapsel bricht.





Testgerät 2-3 Sekunden sanft schütteln.

**ERGEBNISSE KAMMER 1**

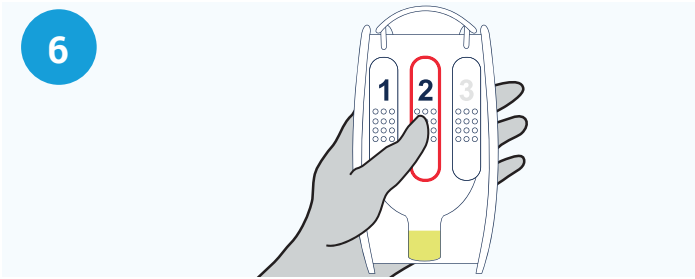
 **Stoff:** Wenn ein braunes Pulver vorhanden ist, weist das Erscheinen einer lila-violetten Färbung stark auf das Vorhandensein von braunem Heroin hin. Wenn kein braunes Pulver vorhanden ist, weist das Erscheinen einer lila-violetten Färbung auf das Vorhandensein eines basischen Alkaloids hin (**mögliche Droge** - siehe Liste unten).

**Spuren:** Das Erscheinen einer lila-violetten Färbung entweder im vorderen oder im hinteren Fenster weist auf das Vorhandensein von **braunem Heroin oder einem basischen Alkaloid** hin (**mögliche Droge**) - siehe Liste unten).

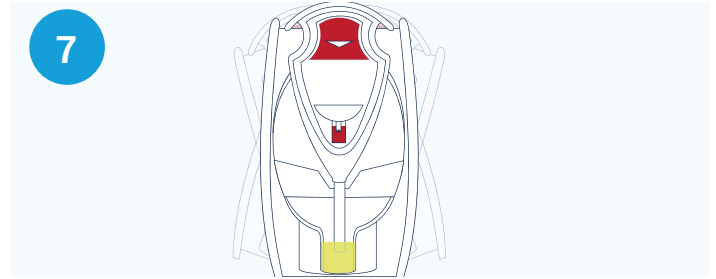
  Das Erscheinen einer blau-grünen Färbung entweder im vorderen oder im hinteren Fenster weist auf das Vorhandensein von **Crack** hin.\*

 Wenn keine der o.g. Färbungen entwickelt, fahren Sie bitte mit Schritt 6 fort.

## IDENTIFIZIERUNG KAMMER 2



Kammer 2 mit **Daumen und Zeigefinger** drücken, bis die Kapsel bricht.



Testgerät 2-3 Sekunden sanft schütteln.

## ERGEBNISSE KAMMER 2



Das Erscheinen einer lila-violetten Färbung entweder im vorderen oder im hinteren Fenster weist auf das Vorhandensein eines **basischen Alkaloids** hin (**mögliche Droge** - siehe Liste unten).



Das Erscheinen einer blau-grünen Färbung entweder im vorderen oder im hinteren Fenster weist auf das Vorhandensein von **Kokain** hin.\*

✗ Wenn sich keine der o.g. Färbungen entwickelt, sind weder Kokain noch eine der vermuteten Drogen oben auf der Liste vorhanden.

## LISTE

Eine dieser vermuteten Drogen könnte vorhanden sein: **Weißes Heroin, Methamphetamin, Amphetamin (Pulver), Ecstasy/MDMA, Methadon, Ketamin, PCP, PMA, DMT, MDPV, Mephedron, PMMA, mCPP, MPA, Buphedron, MDPBP, Cathinon, MethCathinon, Methylon (andere synthetische/Designerdrogen).**\*

Dieser Test reagiert **nicht** auf die folgenden Stoffe: Marihuana/Haschisch, Synthetische Cannabinoide, LSD, GHB, Morphin, Barbiturate, Flunitrazepam, Benzodiazepine, Methaqualon und Oxycodon.\*



**ENTSORGUNG:** Das Test-Set kann sicher im Hausmüll entsorgt werden.

\* **Eindeutigere Ergebnisse können mit den spezifischen IDenta Drogentestsets erzielt werden.**

**Alle Ergebnisse sind präsumtiv.**

Bei Bedarf können weitere bestätigende Tests durch ein Fachlabor für Drogentests eine weitere Identifizierung geben.

**Spuren:** Eine weitere Laborbestätigung der Spuren kann ebenfalls durchgeführt werden, da der Test zerstörungsfrei ist. Das Test-Set kann an ein Drogentestlabor geschickt werden.

### Exklusiv-Vertrieb:

ulti med Products (Deutschland) GmbH

Tel.: +49 (0) 41 02 - 8 00 90

Fax: +49 (0) 41 02 - 5 00 82

[www.ultimed.de](http://www.ultimed.de)

### Hersteller:

IDenta Corp.

Israel

